



AREA SAVIGLIANESE

Consumi e stili di vita

3° edizione

10 giugno 2019

Con il supporto
ed il patrocinio di:

**BANCA CRS**
Banca Cassa di Risparmio di Savigliano S.p.A.


Istituto Istruzione Superiore
 **arimondi-eula**
Savigliano - Racconigi

Lo studio è volto a tracciare i **comportamenti di spesa** del **consumatore medio** dell'area saviglianese, allo scopo di misurare i processi socio-economici in atto nel **territorio**, anche valutandone la **tendenza** a breve termine.

Le interviste sono state realizzate con la collaborazione del corso di istruzione tecnica ed economica dell'**IIS Arimondi-Eula**, coordinate dal prof. Piero Bertoglio, su format proposto da **Confcommercio Savigliano**.

400 interviste

Rapporto 60:40 donne – uomini

Età media stabile 43 anni

Campione omogeneo rispetto alle scorse edizioni per professione

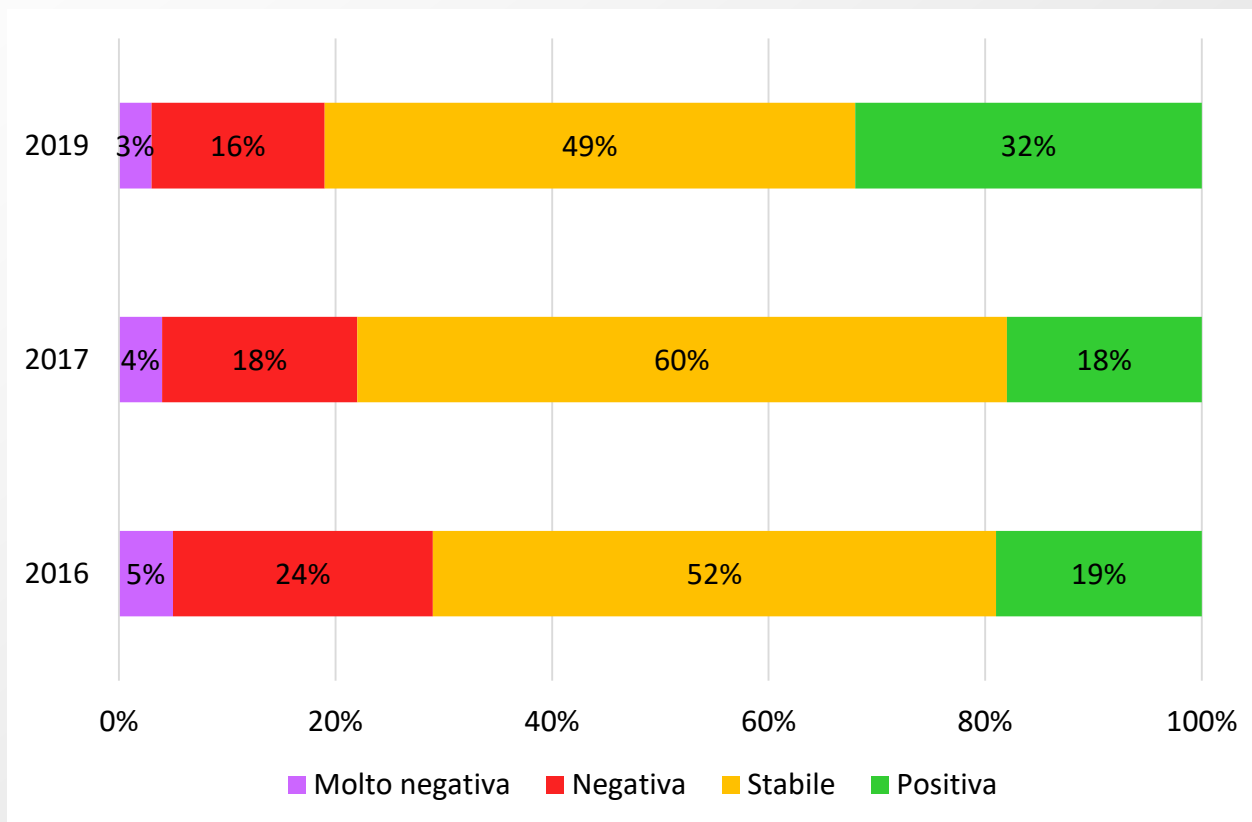
Quota di diplomati e laureati da 65% a 73%

In crescita nuclei familiari di 2-3 persone rispetto ai più numerosi

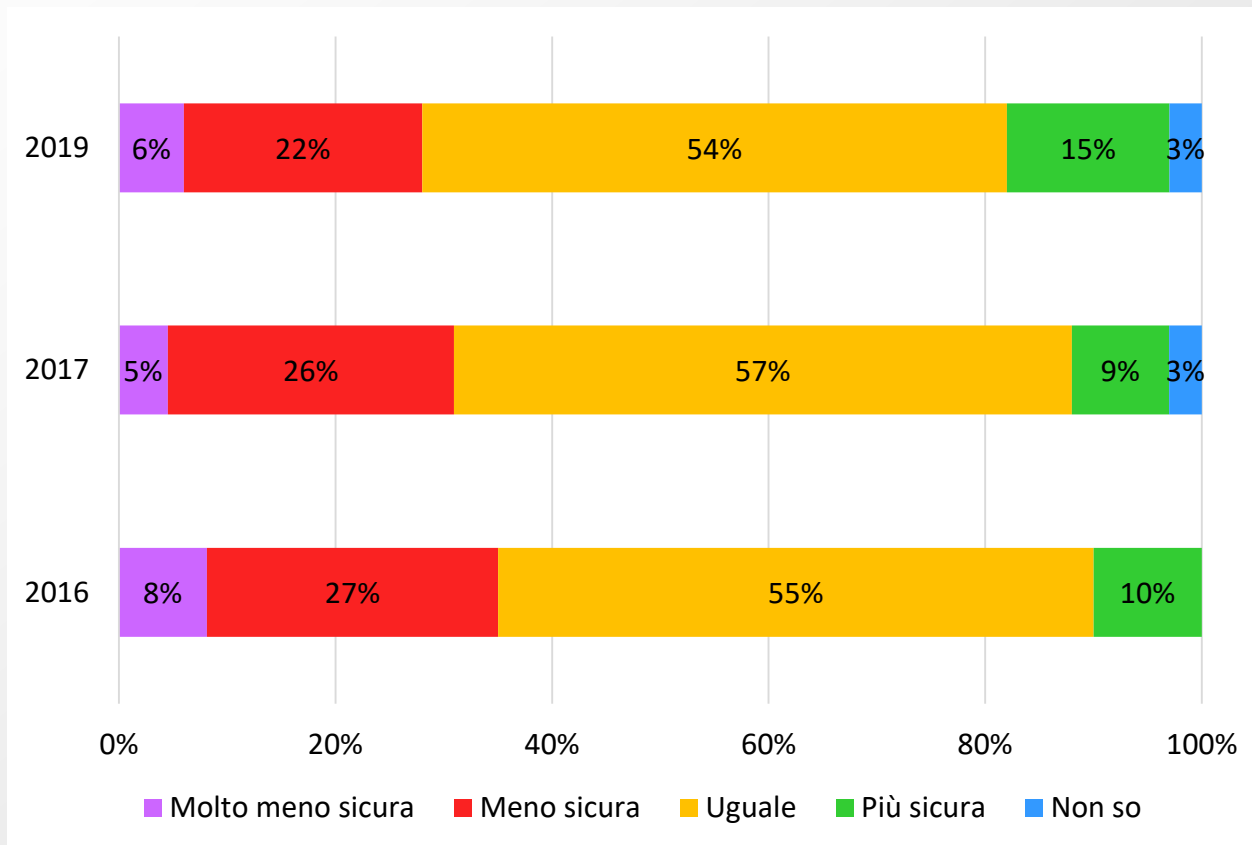
- La situazione economica
- L'impatto sociale
- Le abitudini di spesa
- I consumi nell'era digitale
- Il consumatore e la città
- Approfondimento tematico

La situazione economica

LA SITUAZIONE ECONOMICA PERCEPITA DEL TERRITORIO

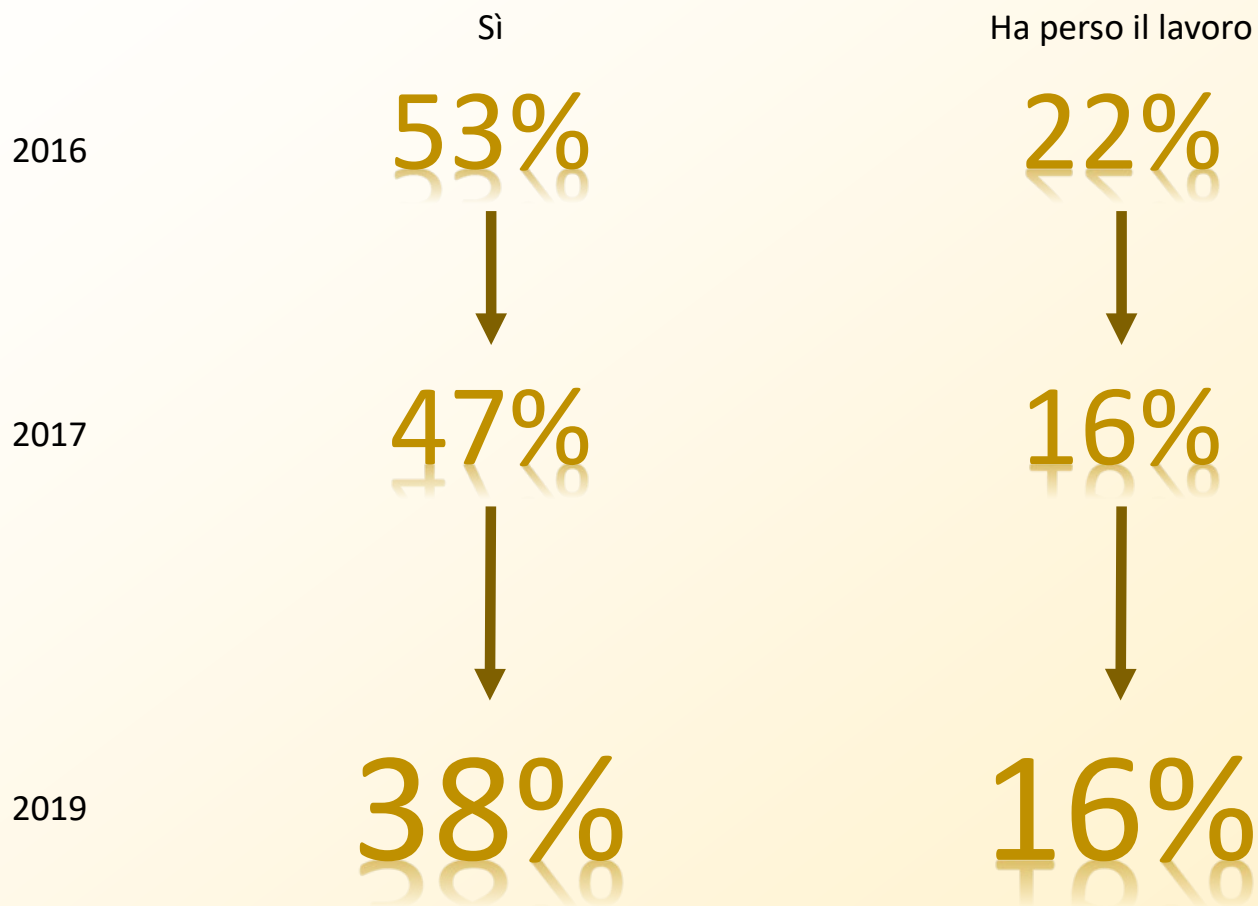


LA PROPRIA SITUAZIONE ECONOMICA (RISPETTO AD UN ANNO FA)

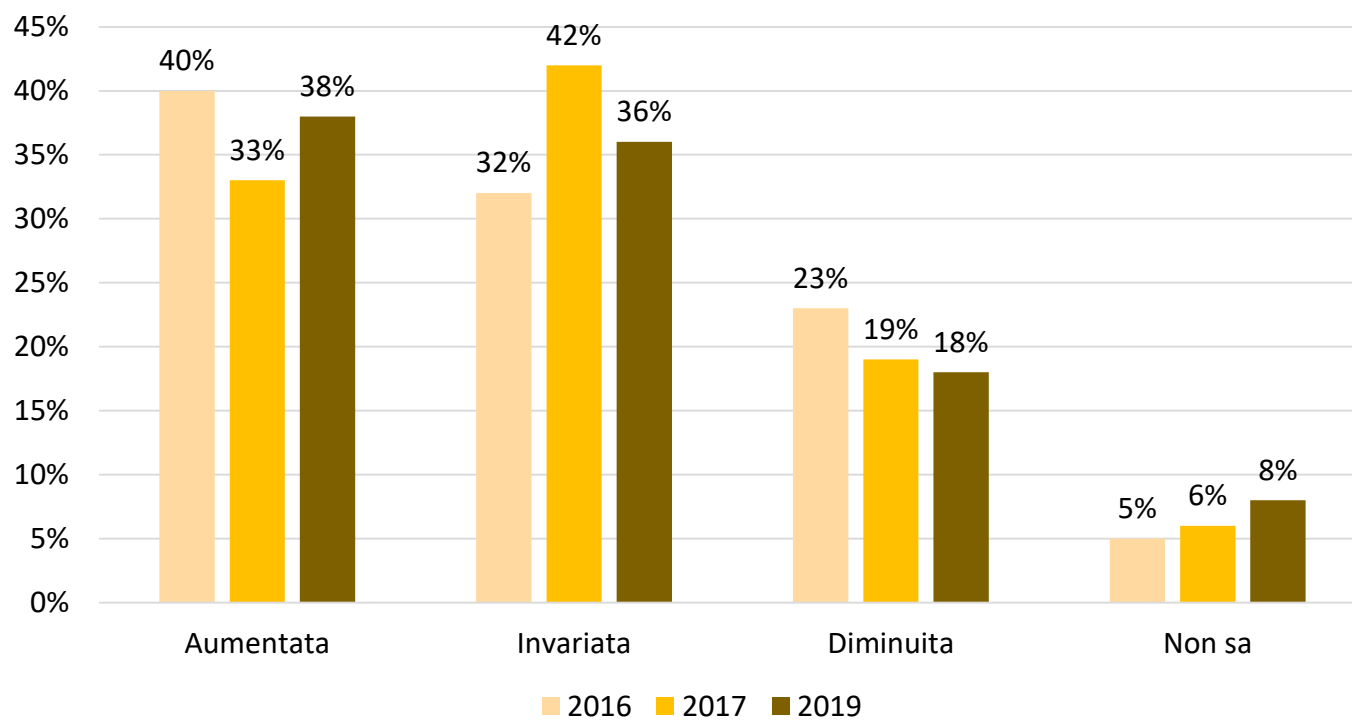


L'impatto sociale

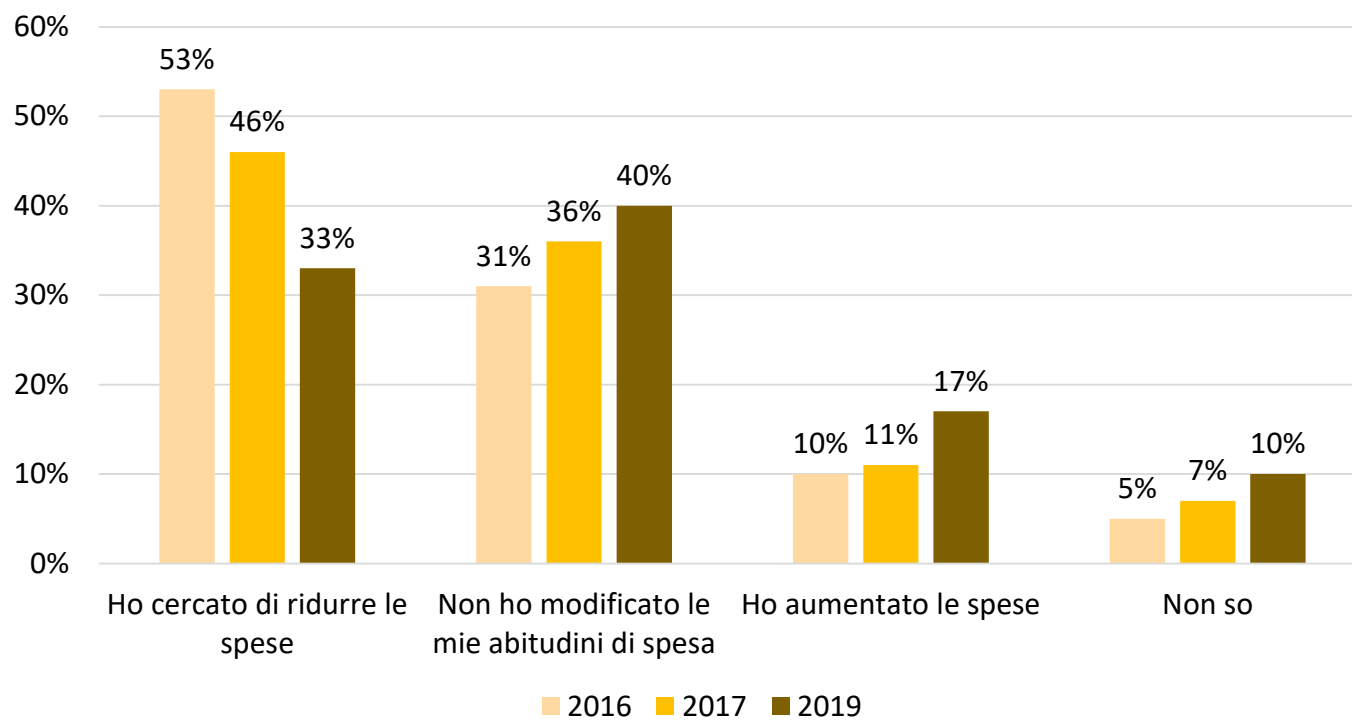
LEI O QUALCHE FAMILIARE O QUALCHE CONOSCENTE E' STATO COLPITO DIRETTAMENTE DALLA CRISI NEGLI ULTIMI 12 MESI, RIGUARDO IL LAVORO?



NELL'ULTIMO ANNO, LA SPESA FAMILIARE È...

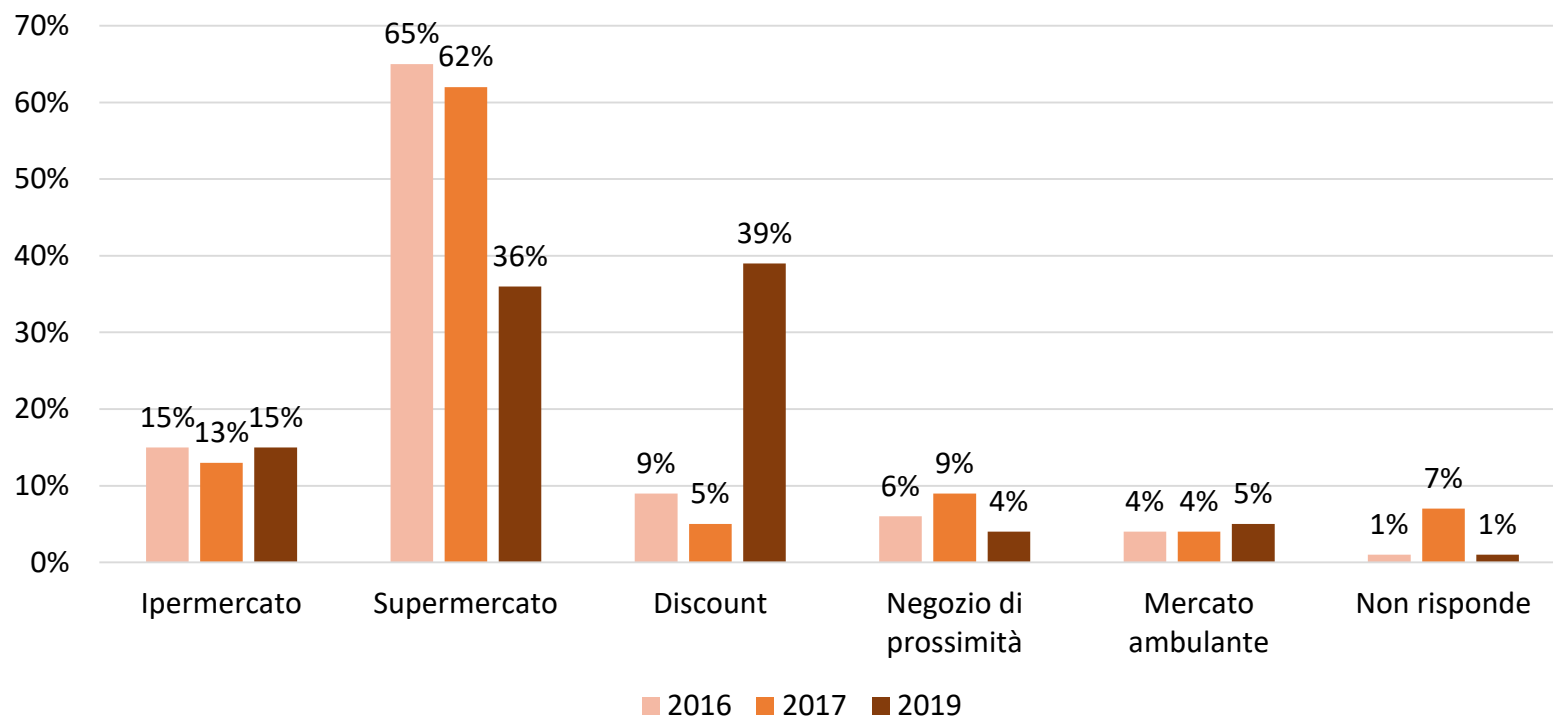


PERSONALMENTE, NELL'ULTIMO ANNO...



Le abitudini di spesa

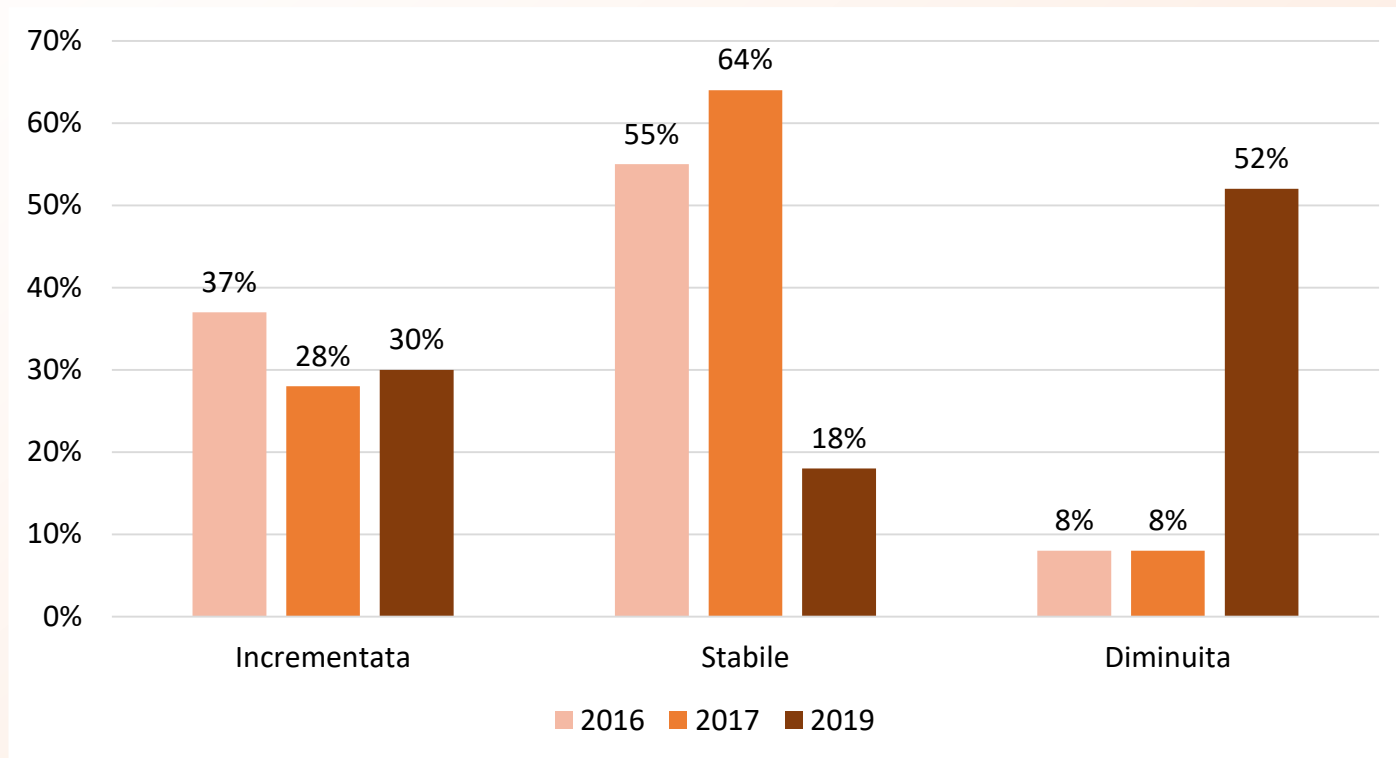
PER I GENERI ALIMENTARI MI SERVO PIÙ SPESSO DI...



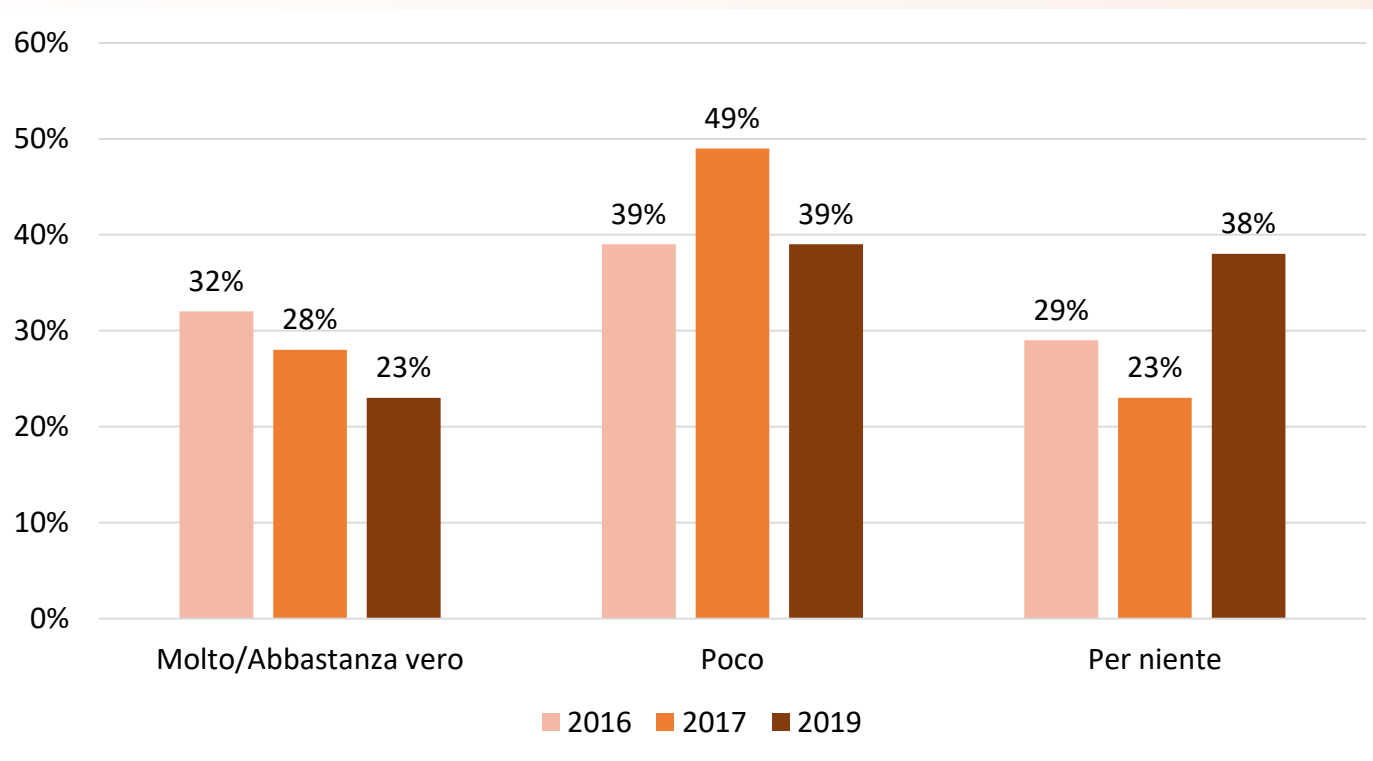
Quando vado a fare acquisti,
ho una lista della spesa



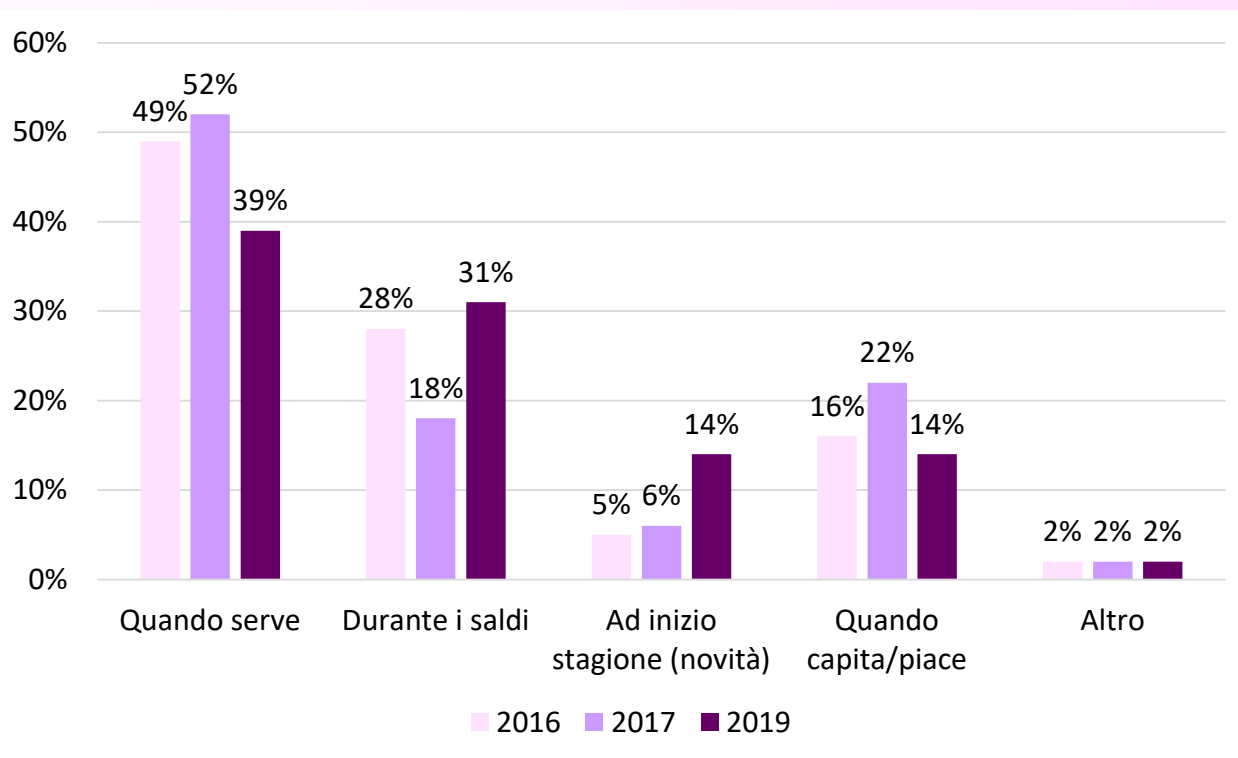
NEGLI ULTIMI 12 MESI, LA “CACCIA ALLA PROMOZIONE” È...



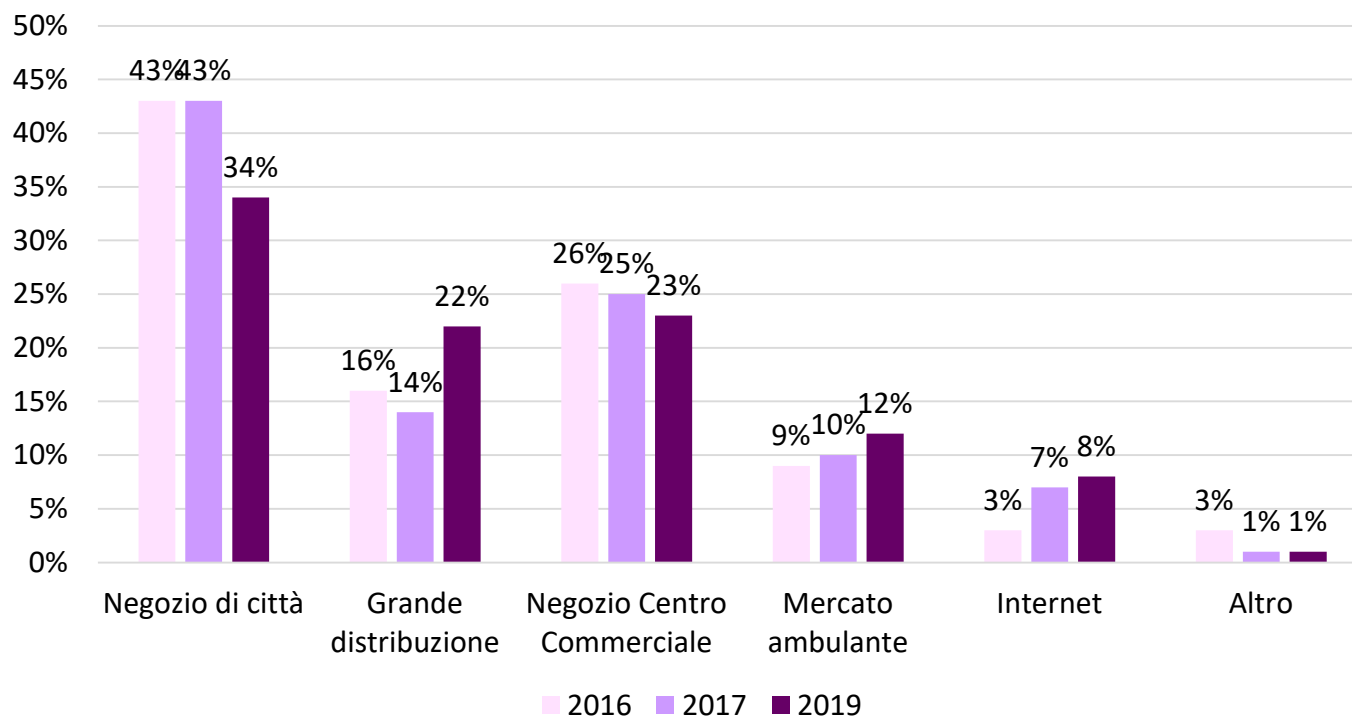
CAMBIO PUNTO VENDITA A SECONDA DELLE PROMOZIONI



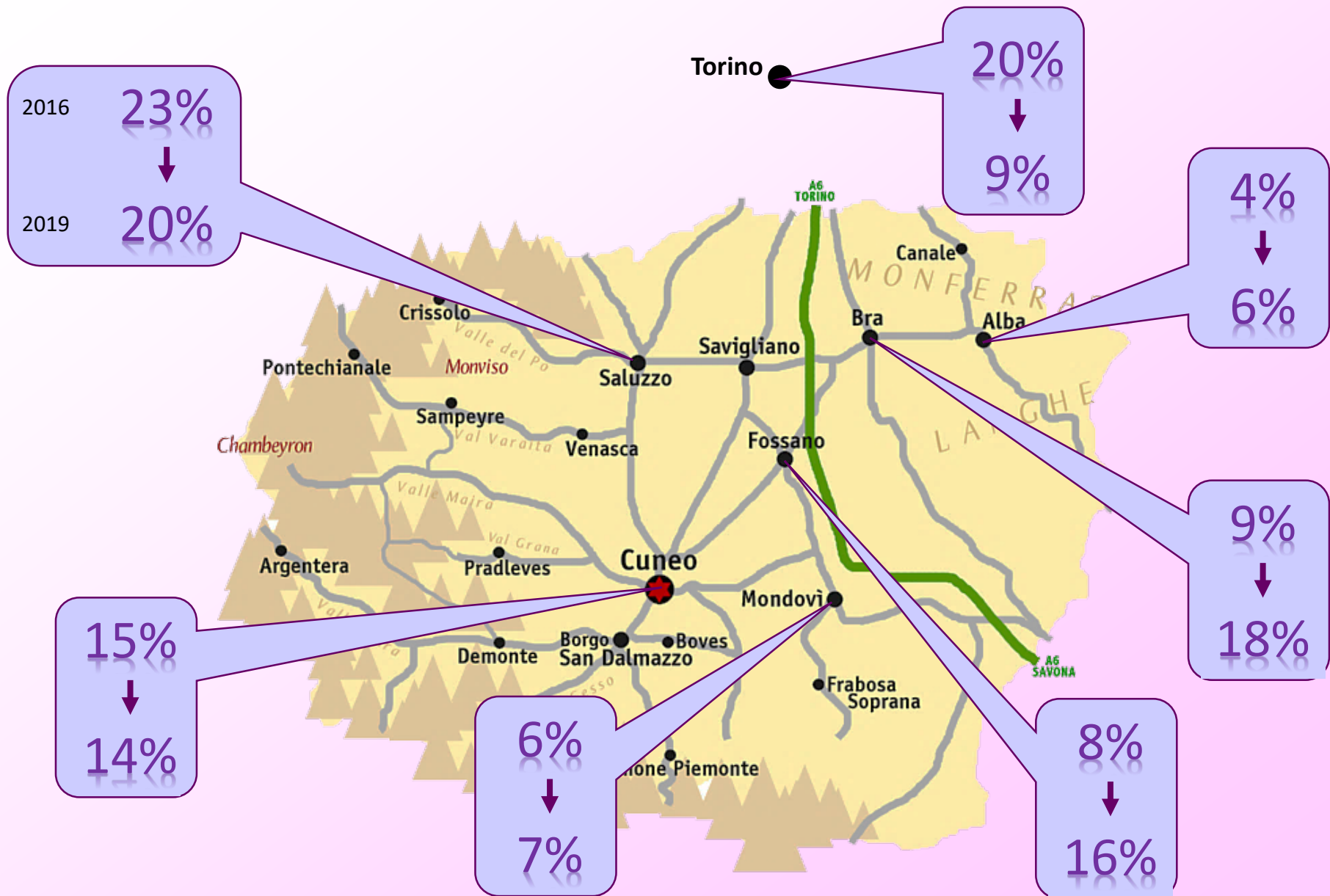
SOLITAMENTE, ACQUISTO ABBIGLIAMENTO E CALZATURE...



TIPOLOGIA DI ESERCIZIO COMMERCIALE PREFERITO...

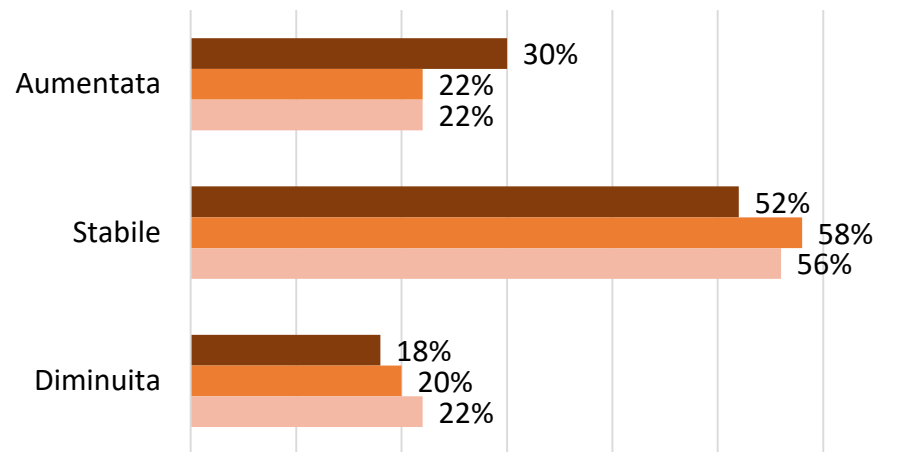


SE NON A SAVIGLIANO, ACQUISTO A...

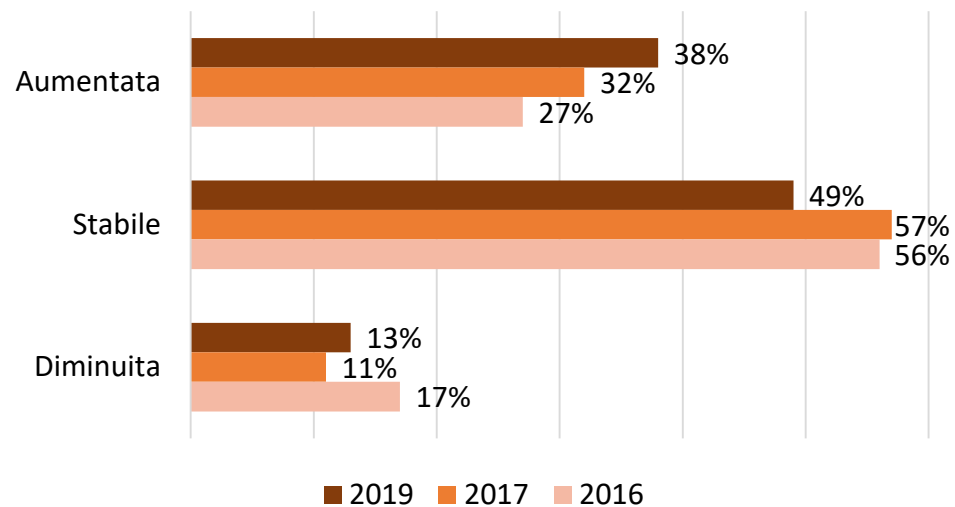


LA SPESA PERSONALE NELL'ULTIMO ANNO È AUMENTATA, STABILE O DIMINUITA...

TECNOLOGIA

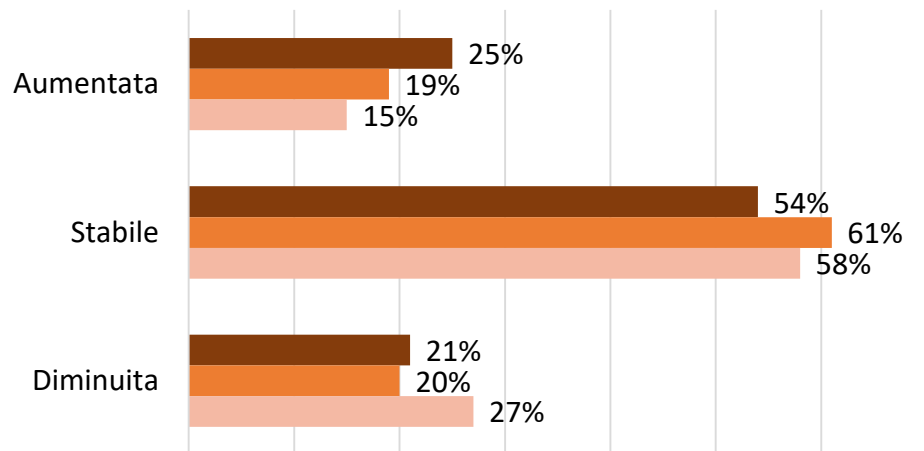


CONSUMO DI BENZINA

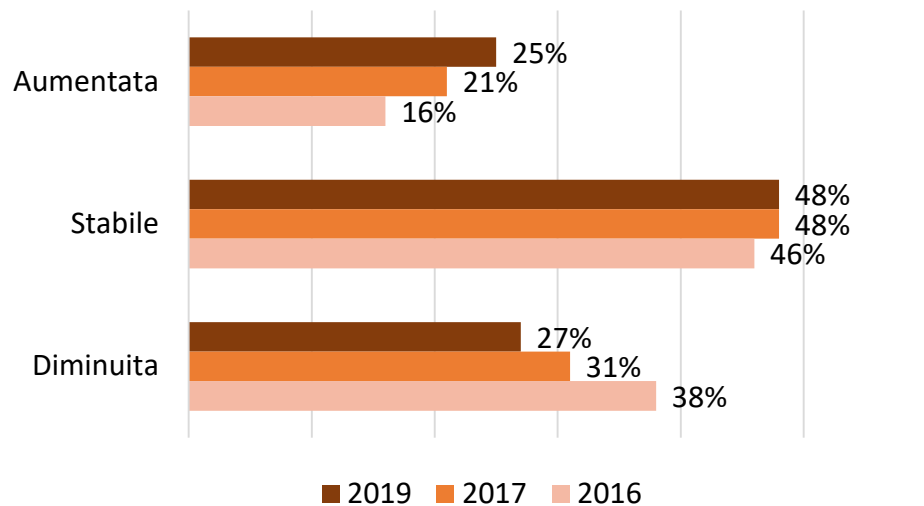


LA SPESA PERSONALE NELL'ULTIMO ANNO È AUMENTATA, STABILE O DIMINUITA...

CASA/ARREDAMENTO

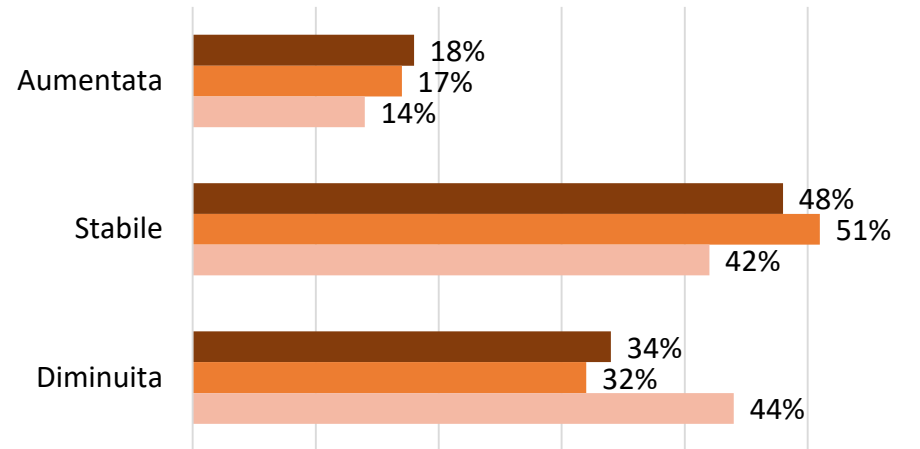


SPORT/FITNESS/CURA DELLA PERSONA

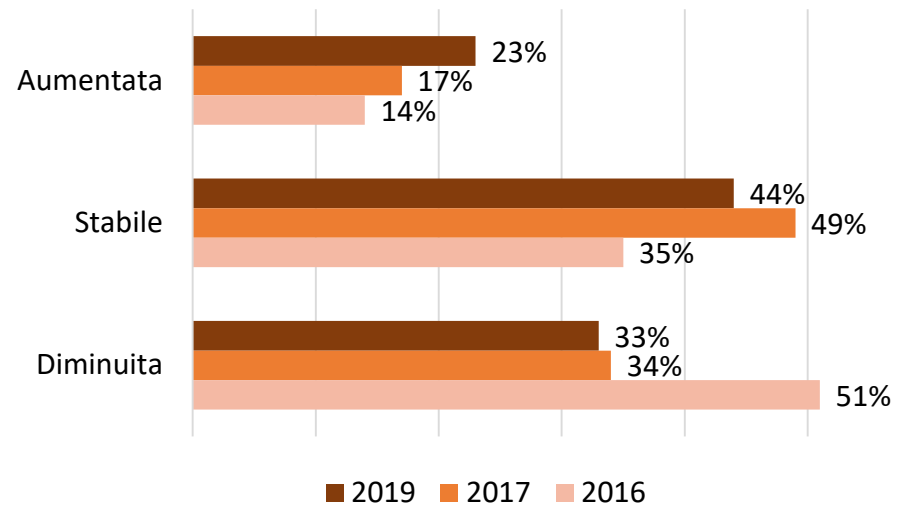


LA SPESA PERSONALE NELL'ULTIMO ANNO È AUMENTATA, STABILE O DIMINUITA...

CINEMA E SPETTACOLI

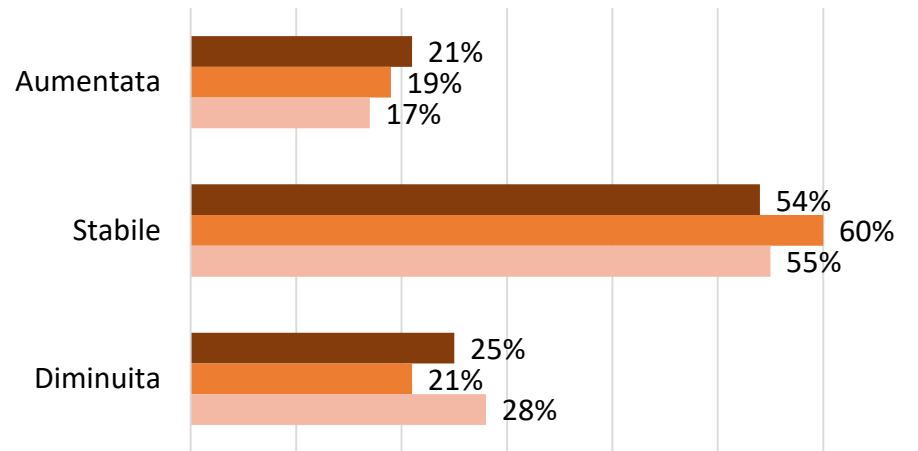


VIAGGI

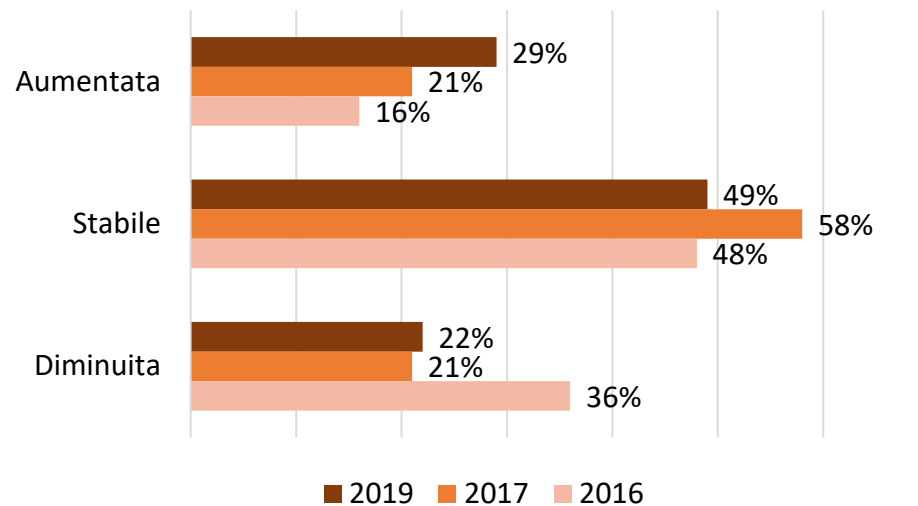


LA SPESA PERSONALE NELL'ULTIMO ANNO È AUMENTATA, STABILE O DIMINUITA...

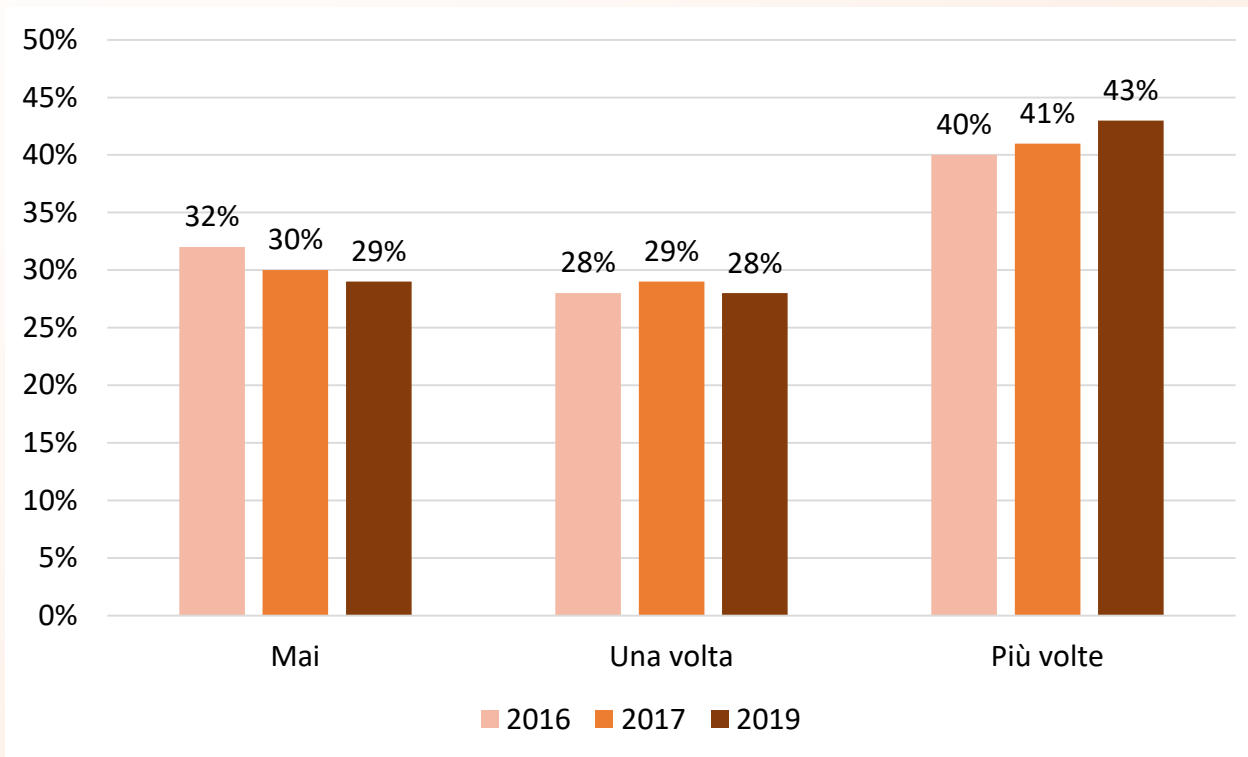
BAR



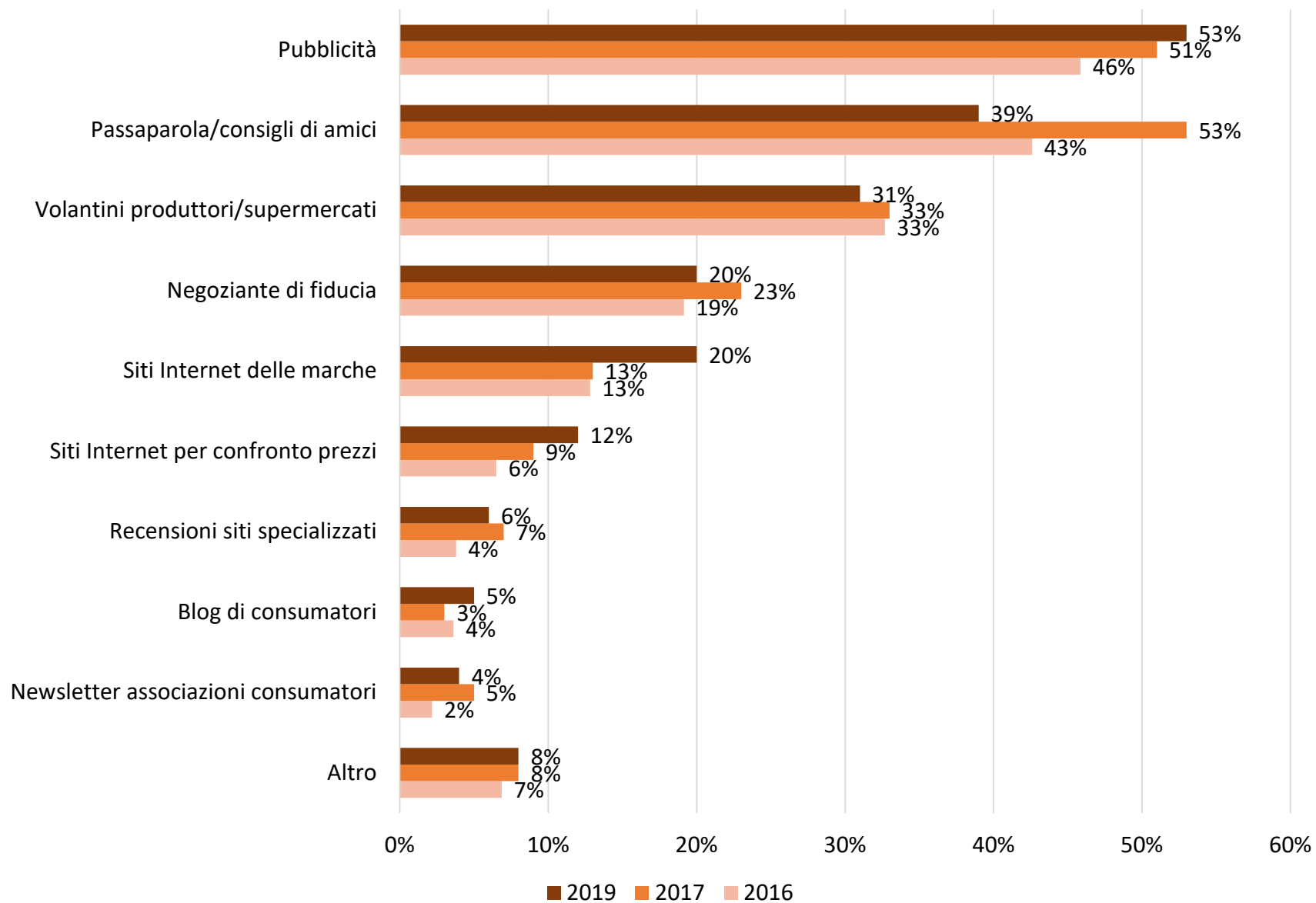
RISTORANTE/PIZZERIA



NELL'ULTIMO ANNO, SONO STATO IN UN OUTLET...

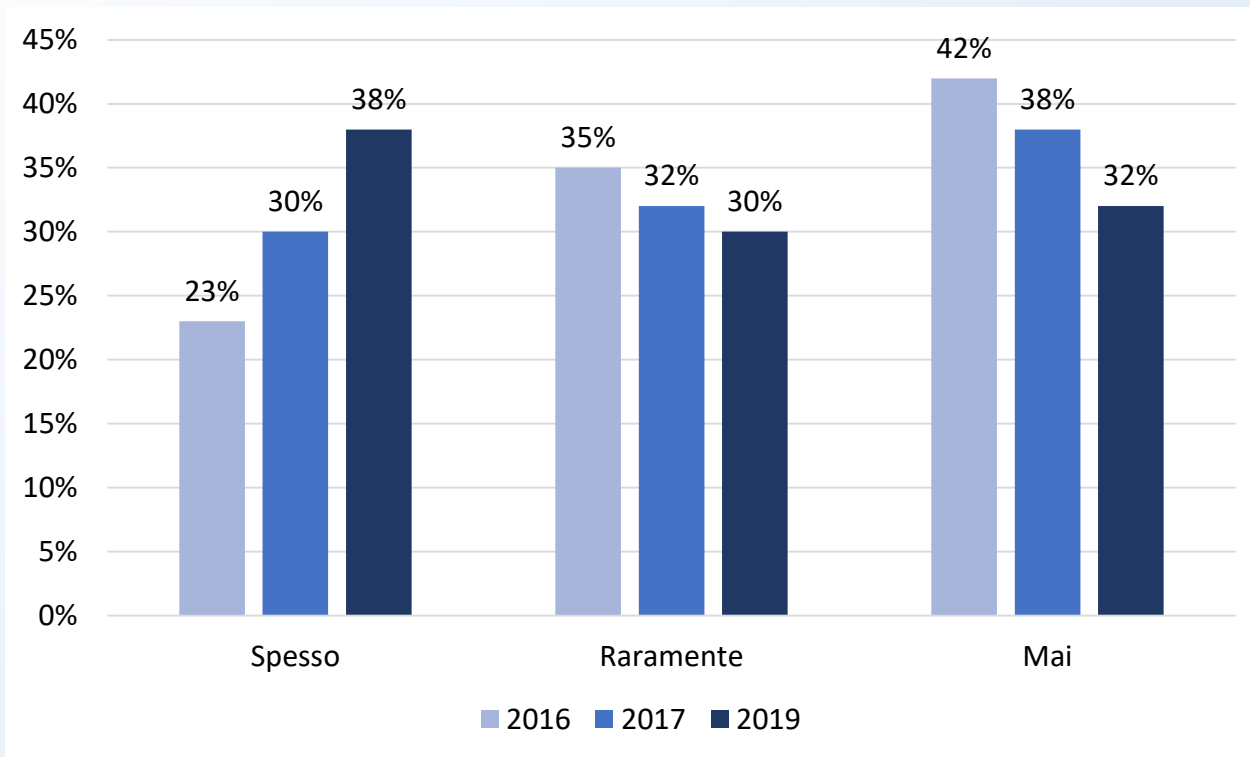


USO LE SEGUENTI FONTI DI INFORMAZIONE SUI PRODOTTI DI MARCA DA ACQUISTARE:

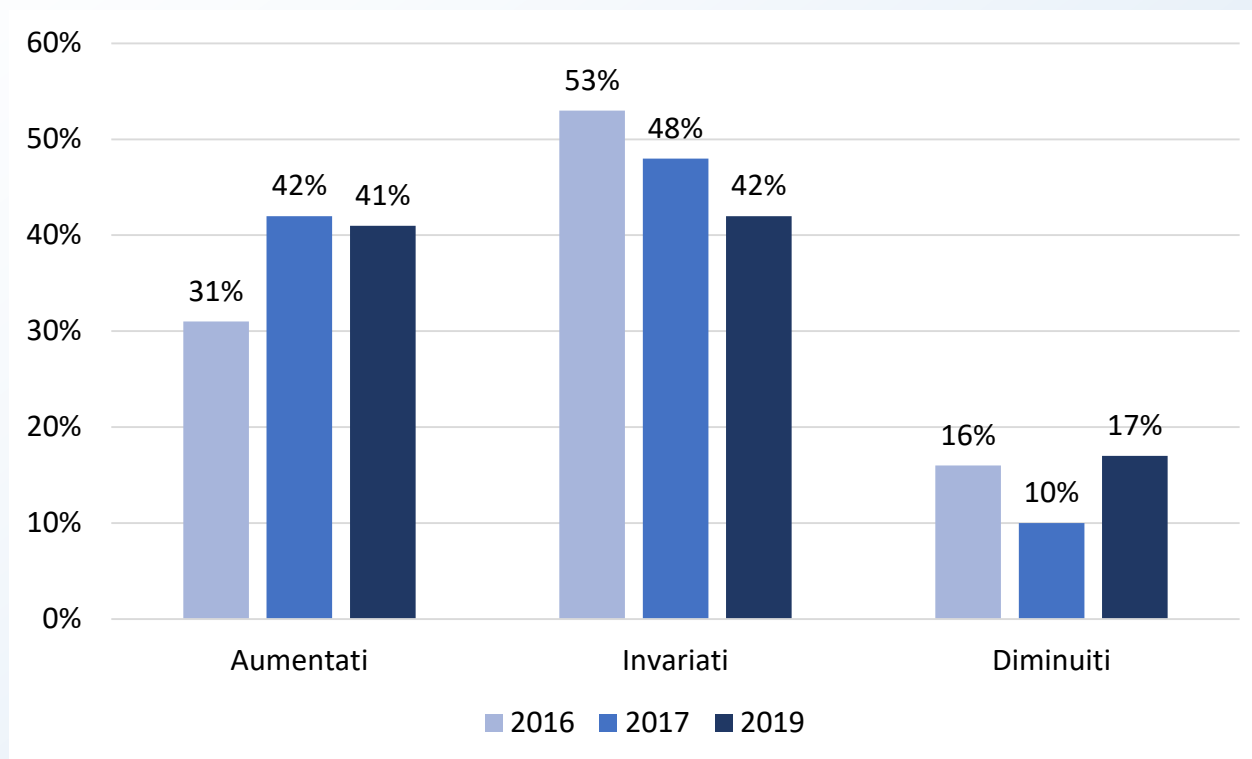


I consumi nell'era digitale

UTILIZZO INTERNET PER ACQUISTI ON-LINE...



NEGLI ULTIMI 12 MESI, I MIEI ACQUISTI ON-LINE SONO...



Le motivazioni si evolvono:

ACQUISTO

50% → 43% prezzi convenienti
27% → 40% comodità

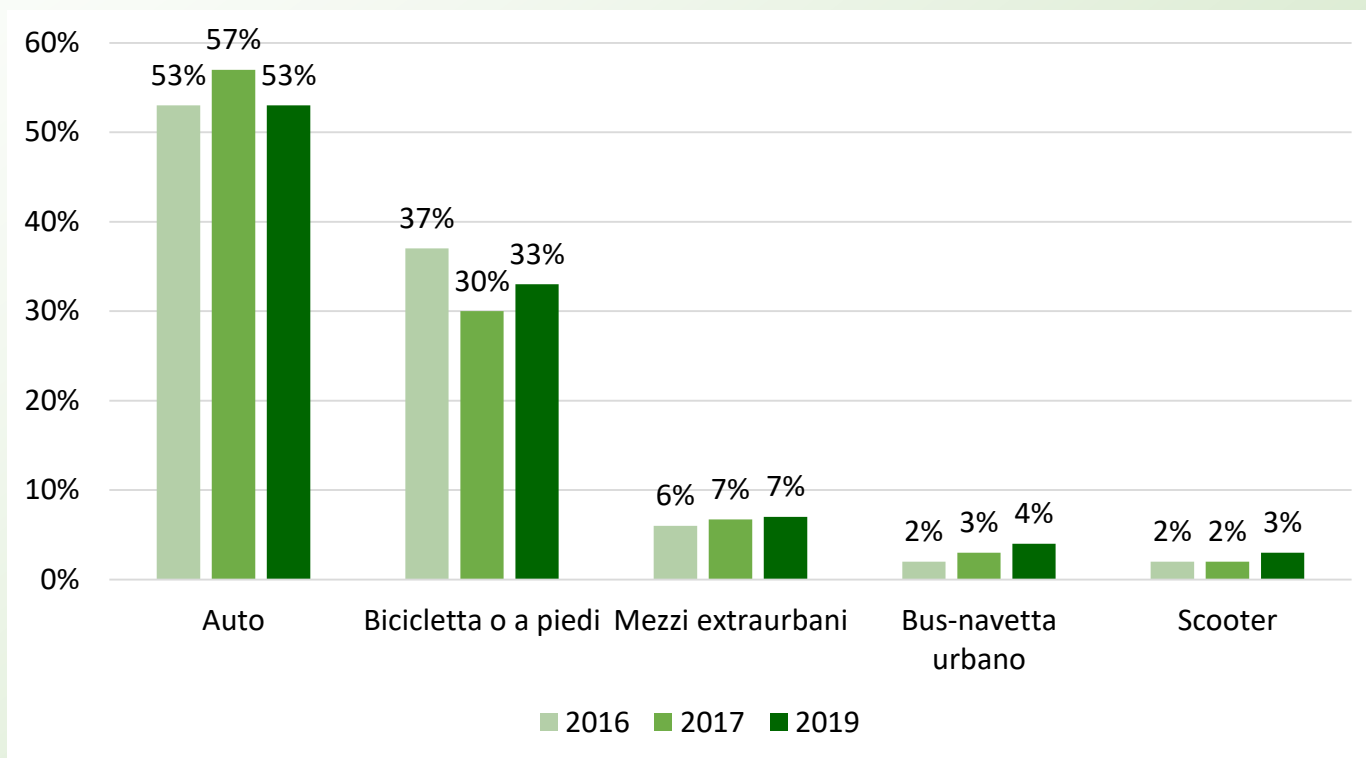
NON ACQUISTO

28% → 44% non mi fido
38% → 32% preferisco i canali tradizionali
34% → 25% problemi tecnici

Il consumatore e la città

MOBILITÀ

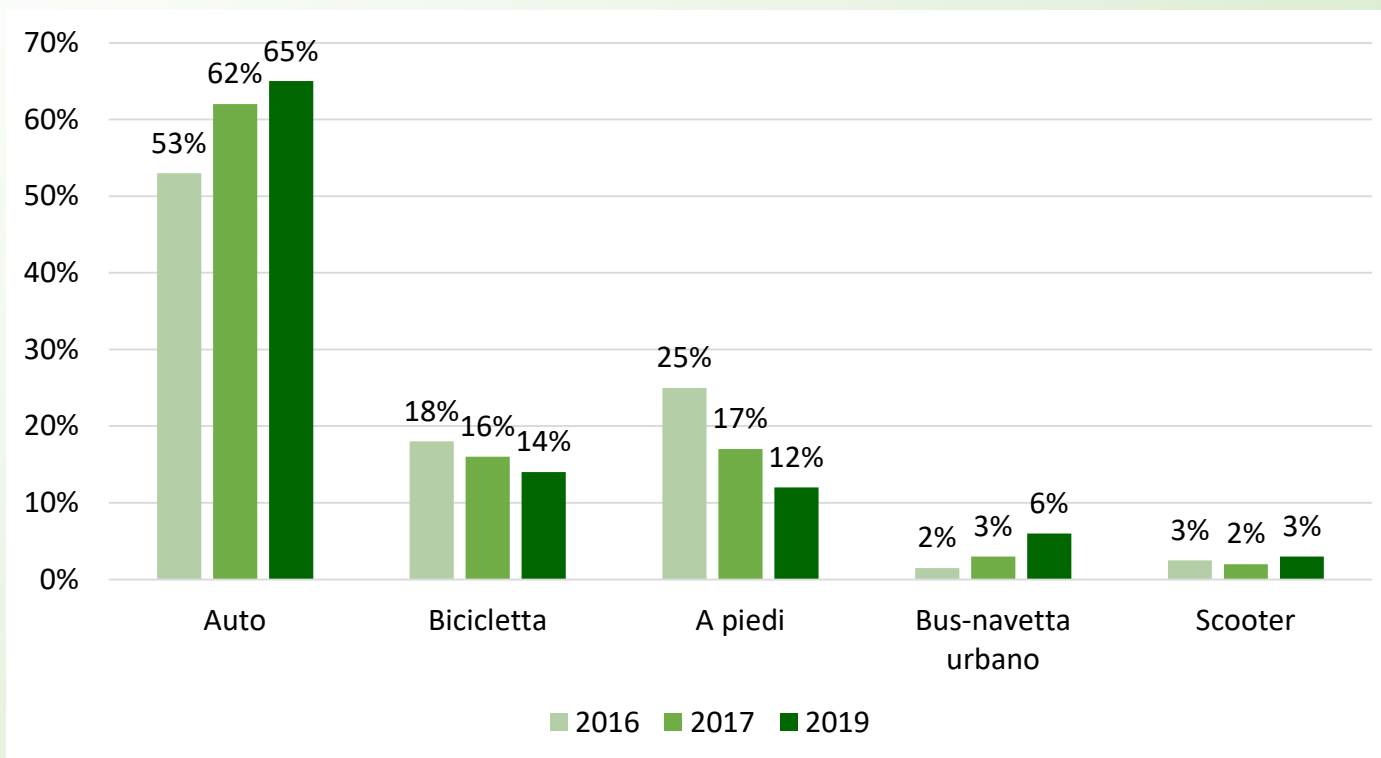
IL MEZZO DI TRASPORTO PREVALENTE PER IL TRAGITTO CASA-LAVORO (O -SCUOLA) È...



Il tempo medio giornaliero di spostamento si conferma inferiore ai 15 minuti per il 54% del campione

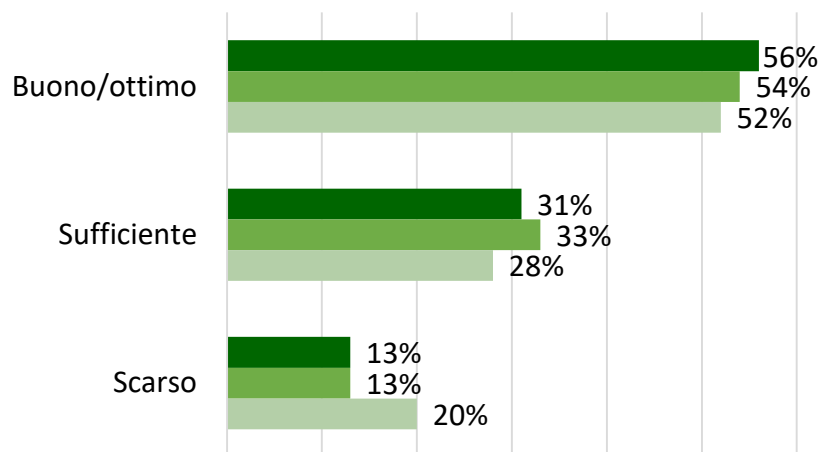
MOBILITÀ

IL MEZZO DI TRASPORTO PREVALENTE NELL'AREA URBANA DI SAVIGLIANO È...

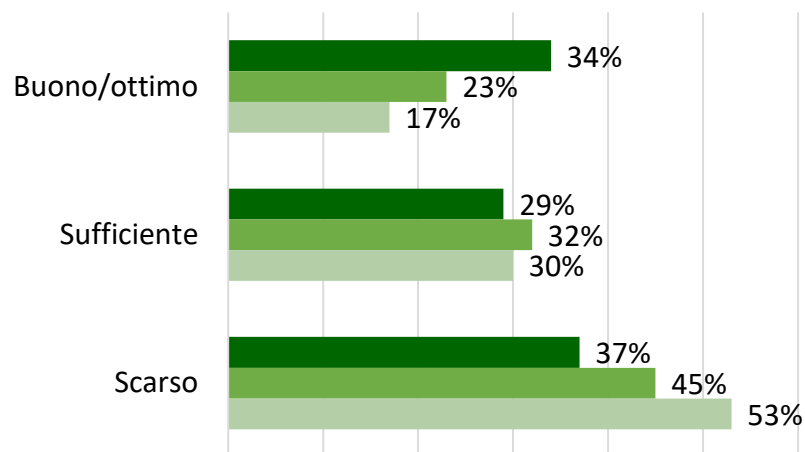


RIGUARDO ALLA CITTÀ DI SAVIGLIANO...

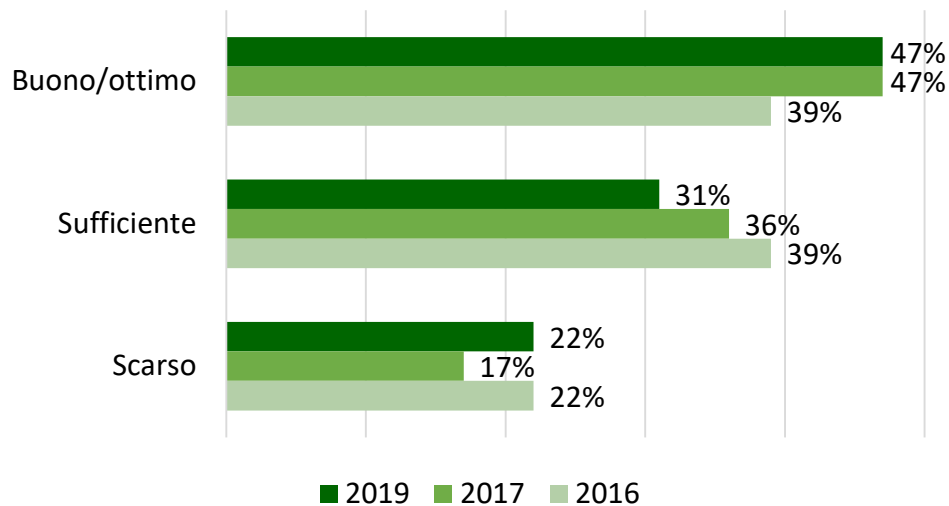
FACILITÀ DI ACCESSO AL CENTRO



DOTAZIONE DI PARCHEGGI

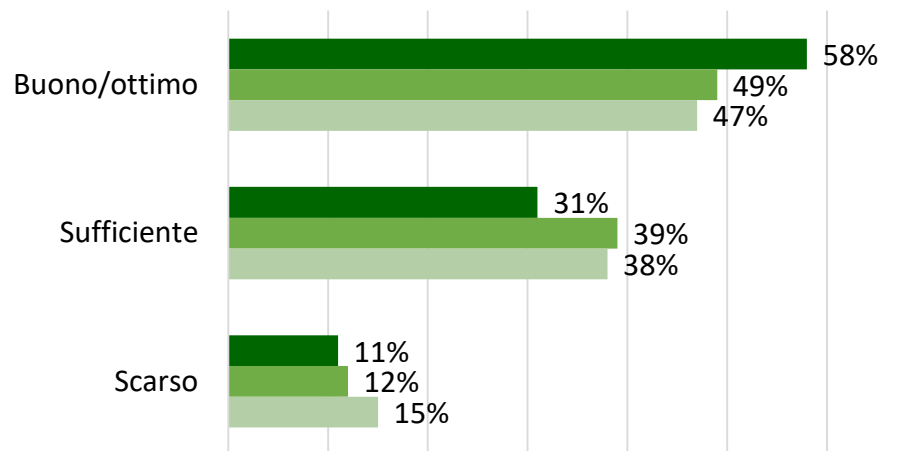


EFFICACIA TRASPORTO PUBBLICO

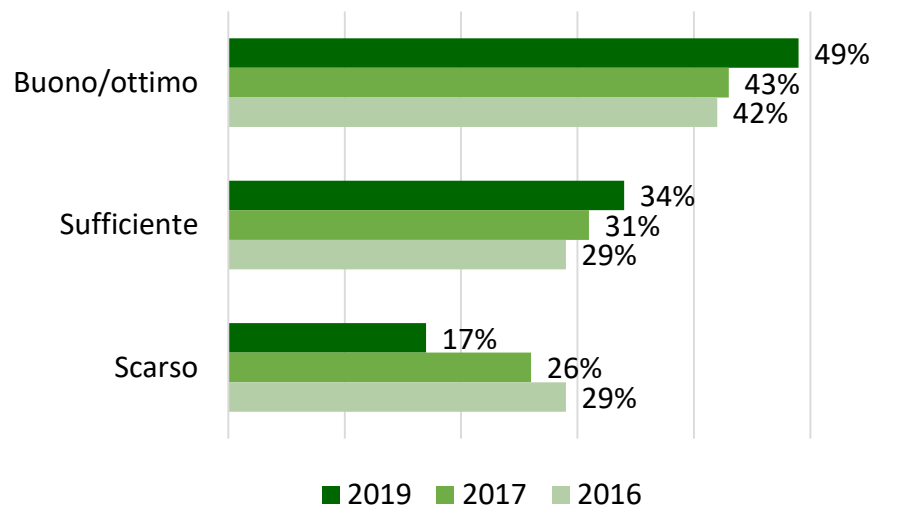


RIGUARDO ALLA CITTÀ DI SAVIGLIANO...

ISOLE PEDONALI

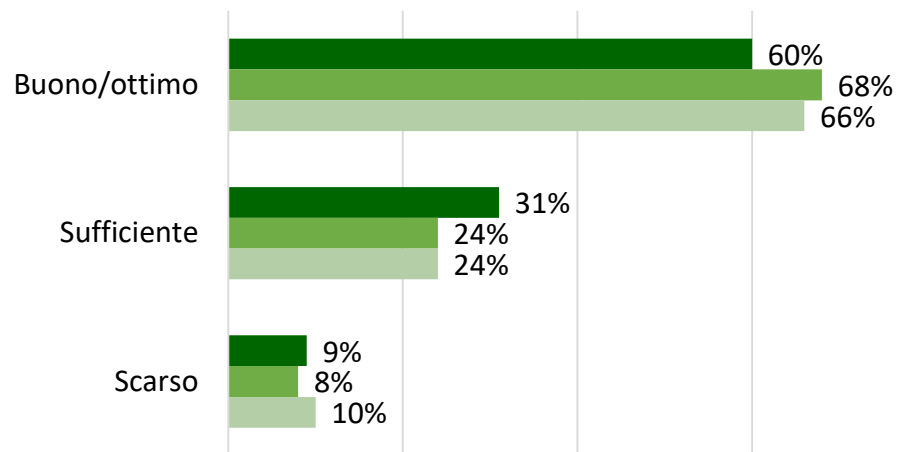


PISTE CICLABILI

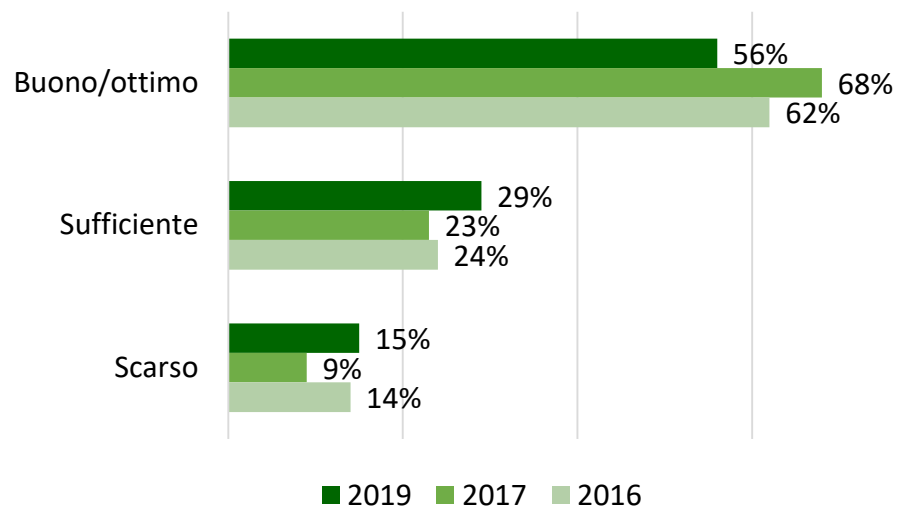


RIGUARDO ALL'OFFERTA COMMERCIALE DELLA CITTÀ DI SAVIGLIANO...

ORARI DEI NEGOZI

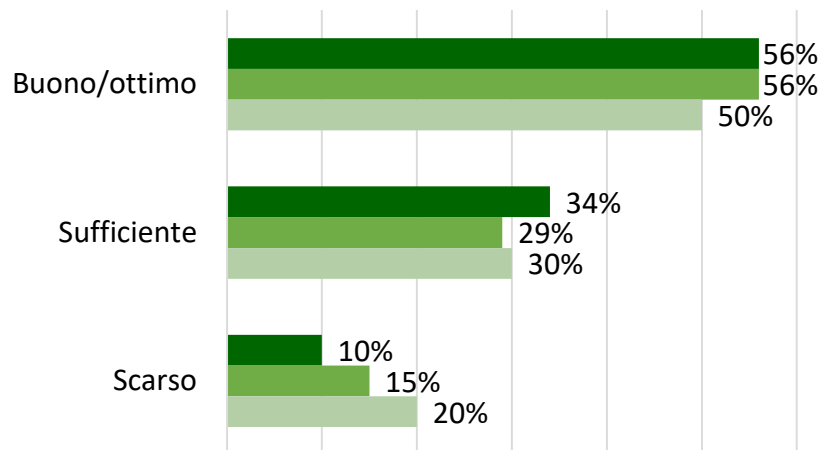


OFFERTA DI BAR/RISTORANTI

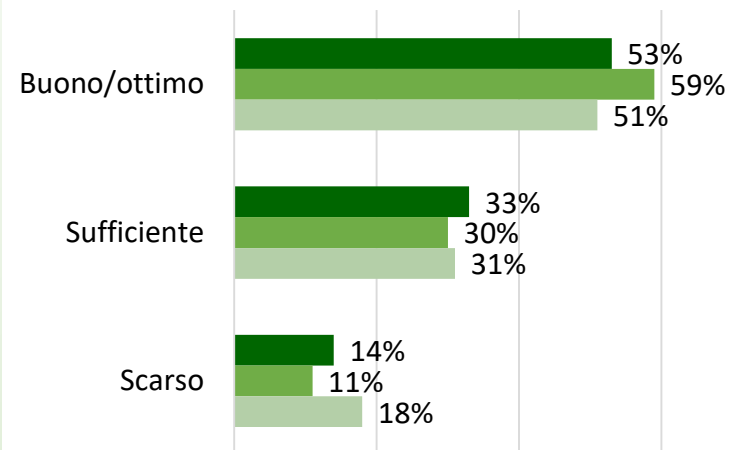


RIGUARDO ALL'OFFERTA COMMERCIALE DELLA CITTÀ DI SAVIGLIANO...

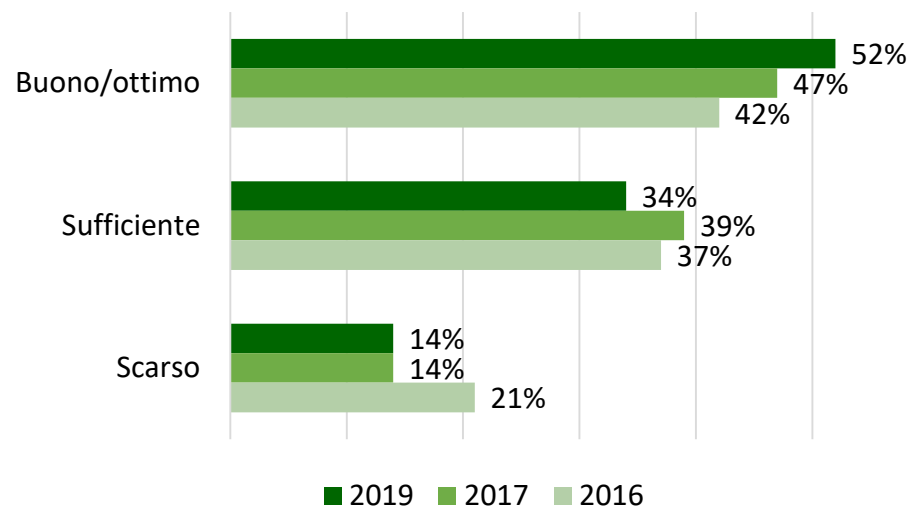
POSSIBILITÀ DI SCELTA



QUALITÀ DELL'OFFERTA



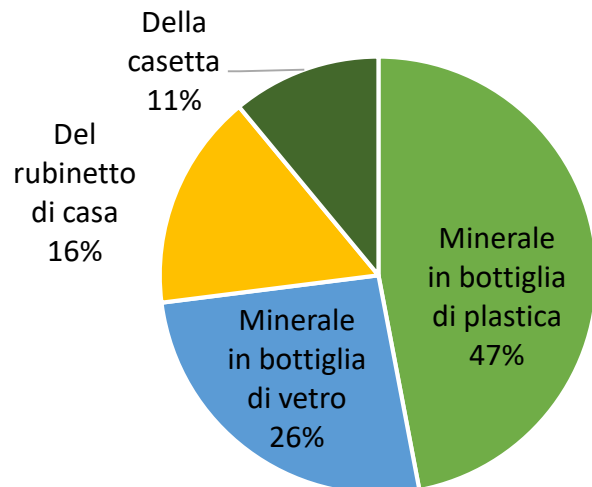
CONVENIENZA DELL'OFFERTA



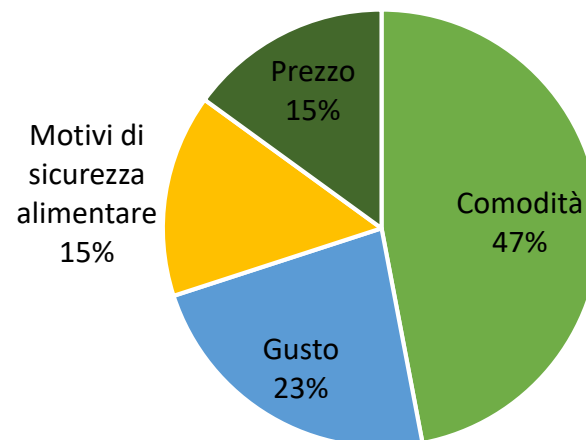
Approfondimento: Acqua – plastica e microplastiche

APPROFONDIMENTO: ACQUA

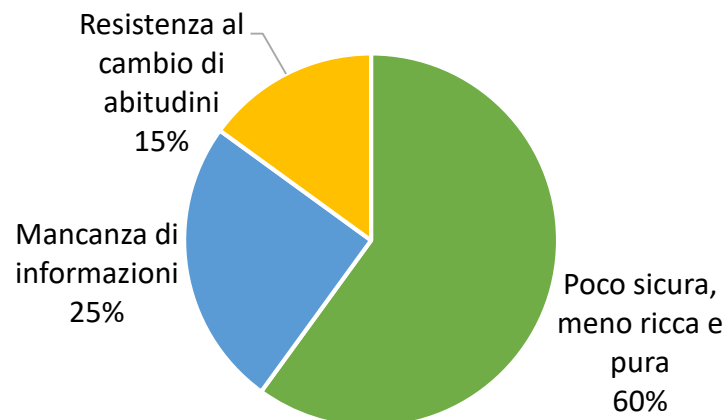
A casa bevo acqua...



Questa scelta è dovuta principalmente a...

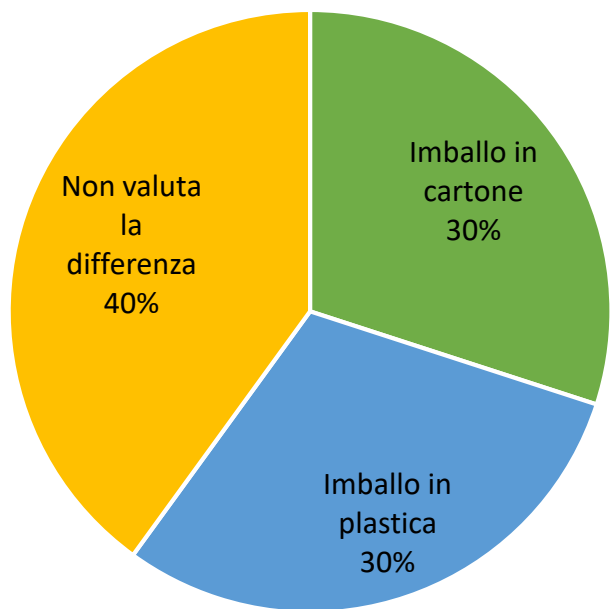


Perché in Italia si beve poca acqua di rubinetto?



APPROFONDIMENTO: PLASTICA E MICROPLASTICHE

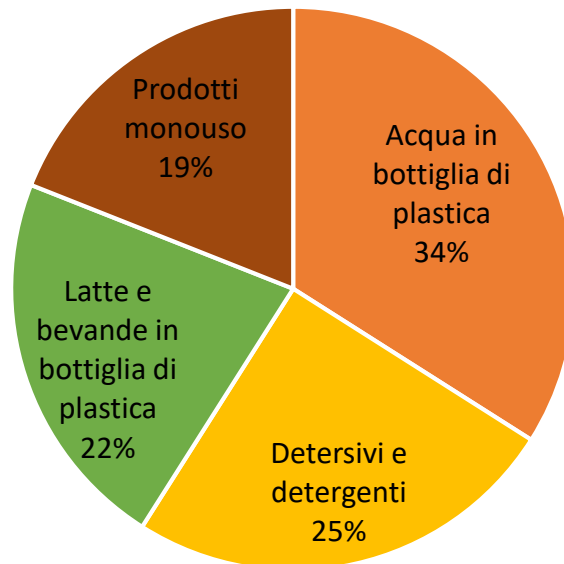
A parità di prezzo-qualità, scelgo...



Cambierei le mie abitudini per ridurre i rifiuti di plastica?

Sì 88%

Cominciando da...

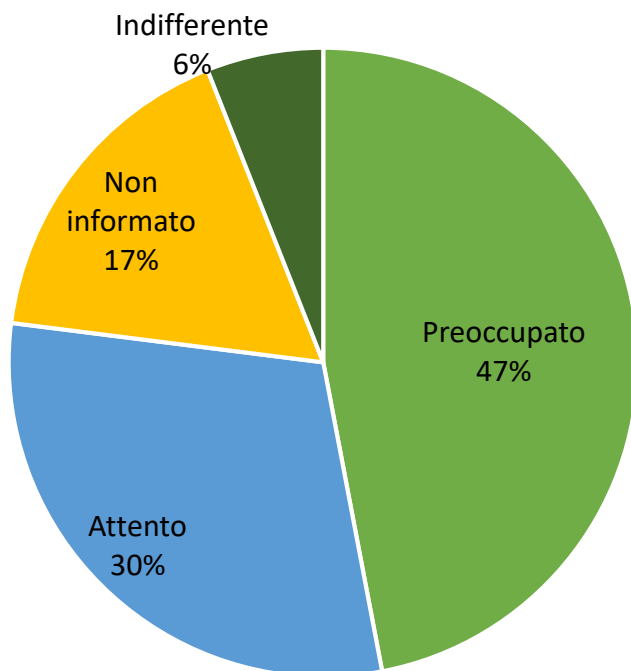


APPROFONDIMENTO: PLASTICA E MICROPLASTICHE

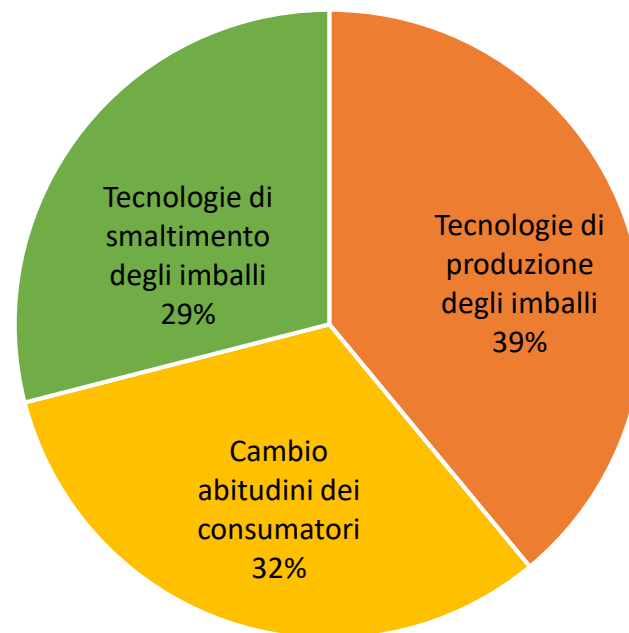
Si prevede che nel 2050 nei nostri mari ci saranno più plastica che pesci...

85% Ne sono consapevoli

Rispetto alle microplastiche nell'acqua sono...



Per ridurre l'inquinamento da plastiche si dovrebbe agire su ...





AREA SAVIGLIANESE

Consumi e stili di vita

3° edizione

10 giugno 2019

Con il supporto
ed il patrocinio di:

**BANCA CRS**
Banca Cassa di Risparmio di Savigliano S.p.A.


Istituto Istruzione Superiore
 **arimondi-eula**
Savigliano - Racconigi